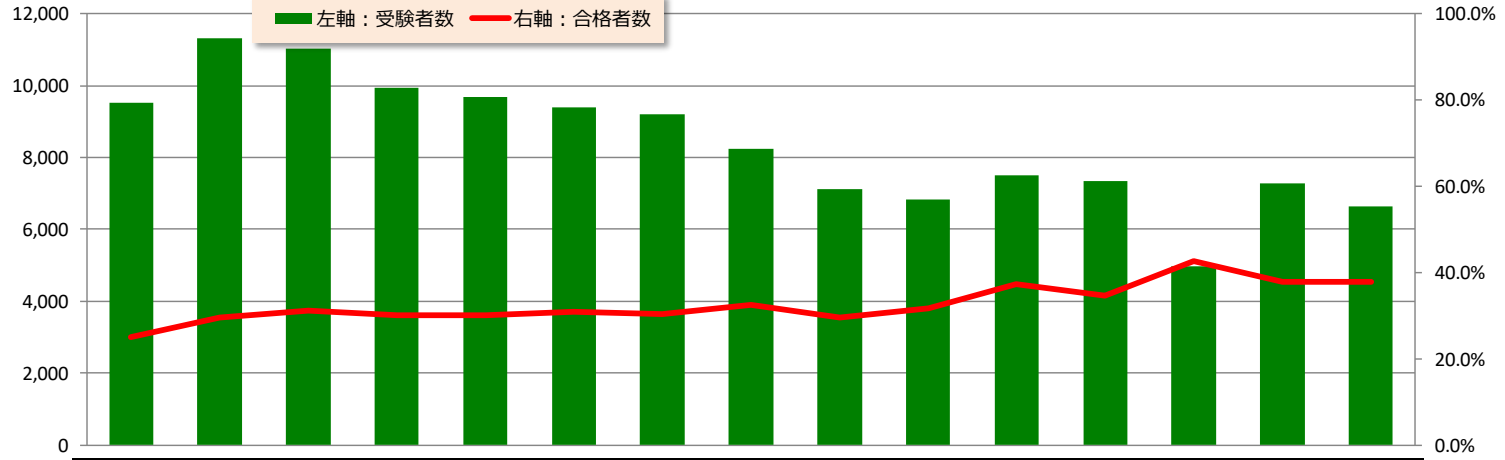


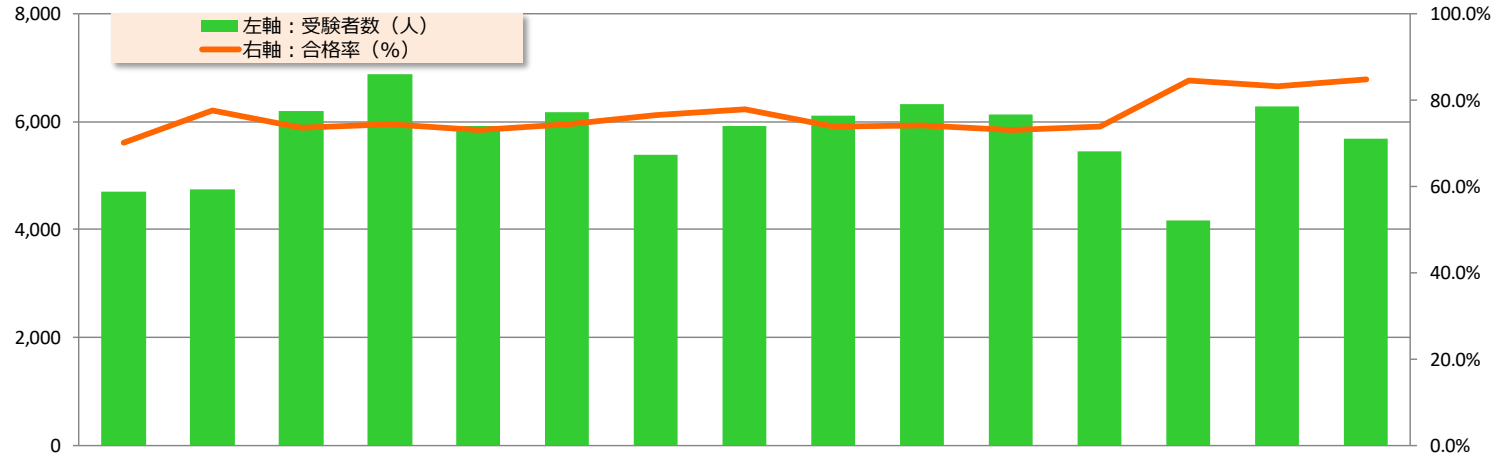
陸上系特殊無線技士 受験状況【平成20年度～令和4年度】

第一級陸上特殊無線技士



	平成20年度	平成21年度	平成22年度	平成23年度	平成24年度	平成25年度	平成26年度	平成27年度	平成28年度	平成29年度	平成30年度	令和元年度	令和2年度	令和3年度	令和4年度
申請者数	11,701	14,064	13,941	12,990	12,625	12,583	11,670	10,768	9,301	9,070	9,824	9,561	6,462	9,659	8,531
受験者数 - a	9,521	11,306	11,031	9,948	9,667	9,401	9,188	8,254	7,131	6,818	7,510	7,334	4,986	7,281	6,642
合格者数 - b	2,383	3,332	3,442	2,996	2,910	2,894	2,786	2,691	2,102	2,157	2,802	2,536	2,122	2,763	2,510
合格率 (b ÷ a)	25.0%	29.5%	31.2%	30.1%	30.1%	30.8%	30.3%	32.6%	29.5%	31.6%	37.3%	34.6%	42.6%	37.9%	37.8%

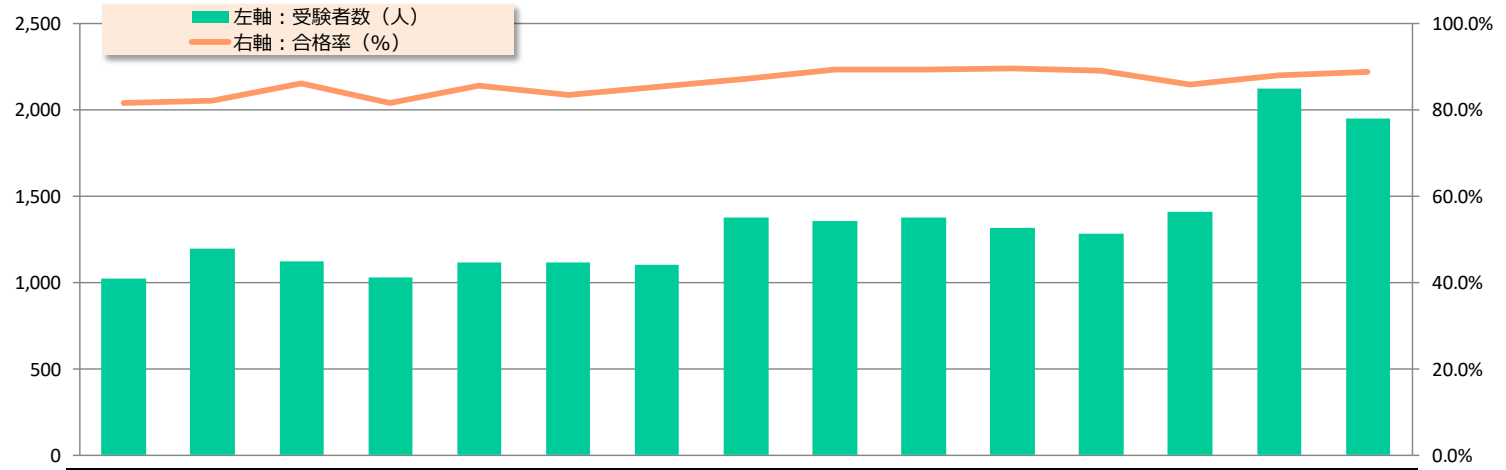
第二級陸上特殊無線技士



	平成20年度	平成21年度	平成22年度	平成23年度	平成24年度	平成25年度	平成26年度	平成27年度	平成28年度	平成29年度	平成30年度	令和元年度	令和2年度	令和3年度	令和4年度
申請者数	4,934	4,997	6,472	7,149	6,206	6,472	5,640	6,212	6,331	6,644	6,404	6,268	4,621	6,683	5,935
受験者数 - a	4,701	4,752	6,204	6,879	5,930	6,182	5,387	5,931	6,115	6,318	6,140	5,446	4,177	6,294	5,686
合格者数 - b	3,298	3,685	4,568	5,126	4,337	4,604	4,128	4,619	4,525	4,688	4,488	4,027	3,528	5,241	4,824
合格率 (b ÷ a)	70.2%	77.5%	73.6%	74.5%	73.1%	74.5%	76.6%	77.9%	74.0%	74.2%	73.1%	73.9%	84.5%	83.3%	84.8%

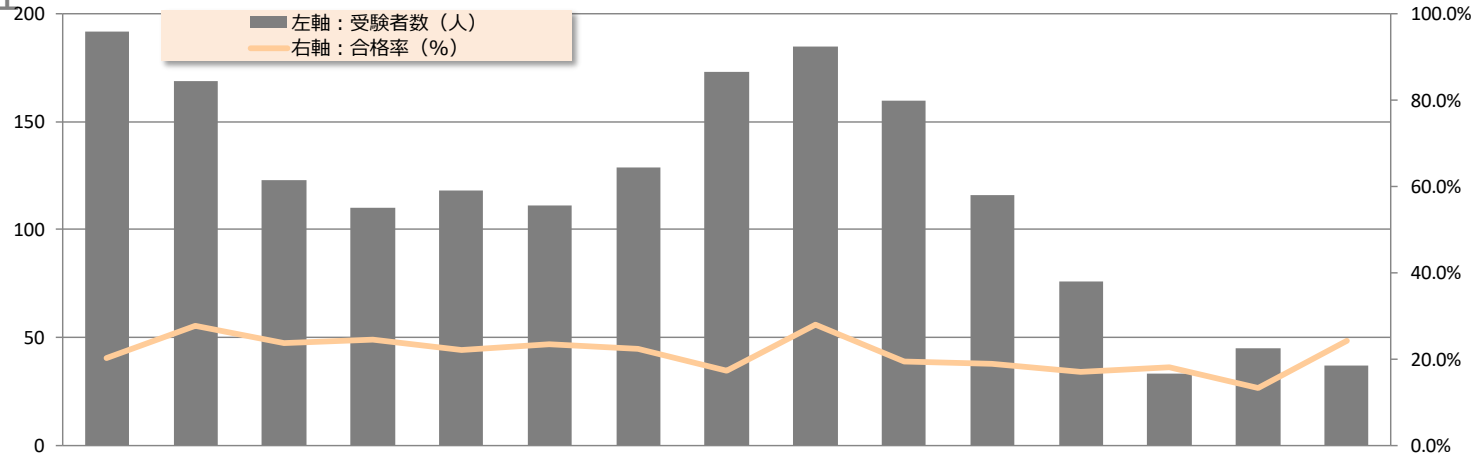
陸上系特殊無線技士 受験状況【平成20年度～令和4年度】

第三級陸上特殊無線技士



	平成20年度	平成21年度	平成22年度	平成23年度	平成24年度	平成25年度	平成26年度	平成27年度	平成28年度	平成29年度	平成30年度	令和元年度	令和2年度	令和3年度	令和4年度
申請者数	1,128	1,305	1,217	1,134	1,240	1,211	1,188	1,473	1,461	1,536	1,434	1,438	1,524	2,330	2,047
受験者数 - a	1,026	1,195	1,125	1,029	1,118	1,119	1,103	1,374	1,358	1,379	1,314	1,286	1,410	2,124	1,951
合格者数 - b	837	982	970	841	956	934	942	1,197	1,214	1,233	1,179	1,145	1,211	1,871	1,732
合格率 (b ÷ a)	81.6%	82.2%	86.2%	81.7%	85.5%	83.5%	85.4%	87.1%	89.4%	89.4%	89.7%	89.0%	85.9%	88.1%	88.8%

国内電信級陸上特殊無線技士



	平成20年度	平成21年度	平成22年度	平成23年度	平成24年度	平成25年度	平成26年度	平成27年度	平成28年度	平成29年度	平成30年度	令和元年度	令和2年度	令和3年度	令和4年度
申請者数	215	202	148	139	141	137	161	202	230	193	153	101	46	65	55
受験者数 - a	192	169	123	110	118	111	129	173	185	160	116	76	33	45	37
合格者数 - b	39	47	29	27	26	26	29	30	52	31	22	13	6	6	9
合格率 (b ÷ a)	20.3%	27.8%	23.6%	24.5%	22.0%	23.4%	22.5%	17.3%	28.1%	19.4%	19.0%	17.1%	18.2%	13.3%	24.3%