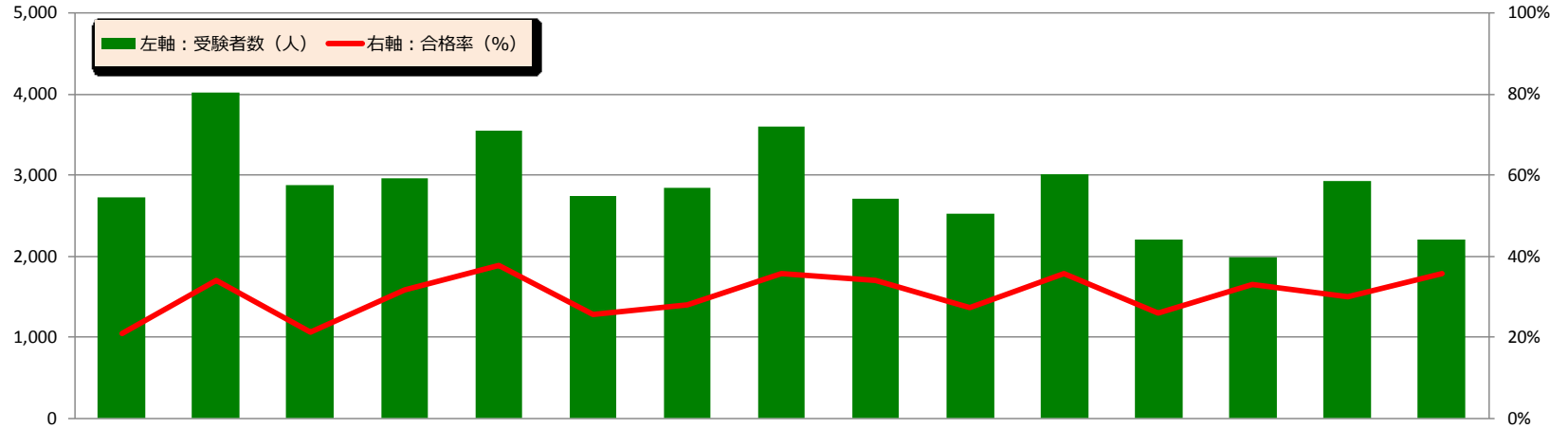


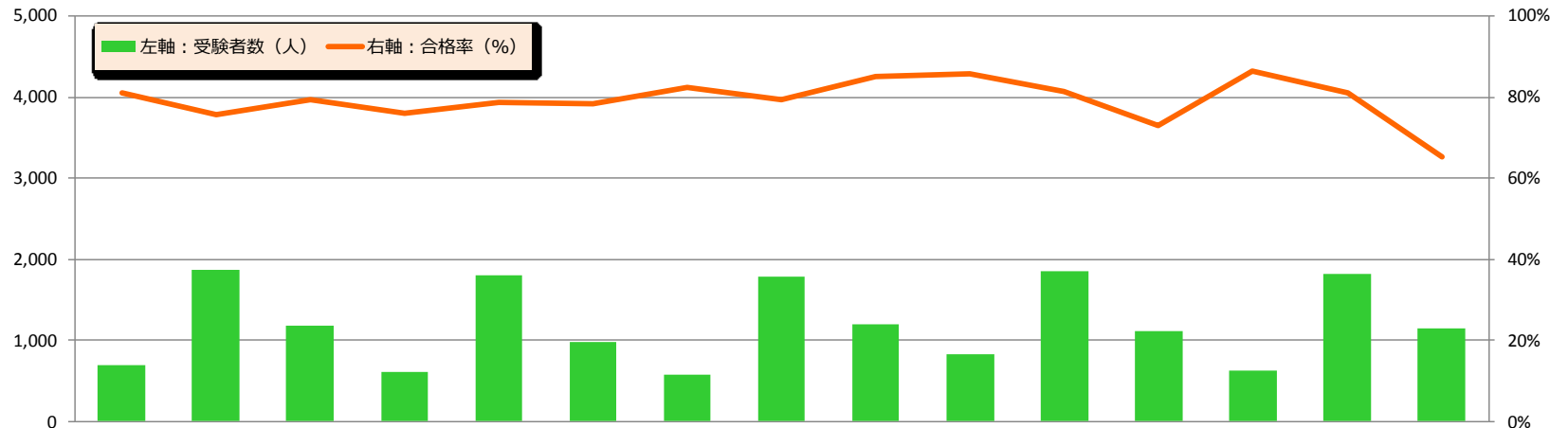
陸上系特殊無線技士 受験状況【平成24年10月期～平成29年6月期】

第一級陸上特殊無線技士



	平成24年	平成25年			平成26年			平成27年			平成28年			平成29年	
	10月期	2月期	6月期	10月期	2月期	6月期	10月期	2月期	6月期	10月期	2月期	6月期	10月期	2月期	6月期
申請者数	3,593	5,319	3,599	3,836	5,148	3,225	3,681	4,764	3,431	3,277	4,060	2,800	2,552	3,949	2,816
受験者数 - a	2,724	4,022	2,885	2,962	3,554	2,744	2,851	3,593	2,712	2,525	3,017	2,207	1,994	2,930	2,207
合格者数 - b	571	1,371	619	936	1,339	700	798	1,288	925	689	1,077	571	656	875	789
合格率 ( b ÷ a )	21%	34%	21%	32%	38%	26%	28%	36%	34%	27%	36%	26%	33%	30%	36%

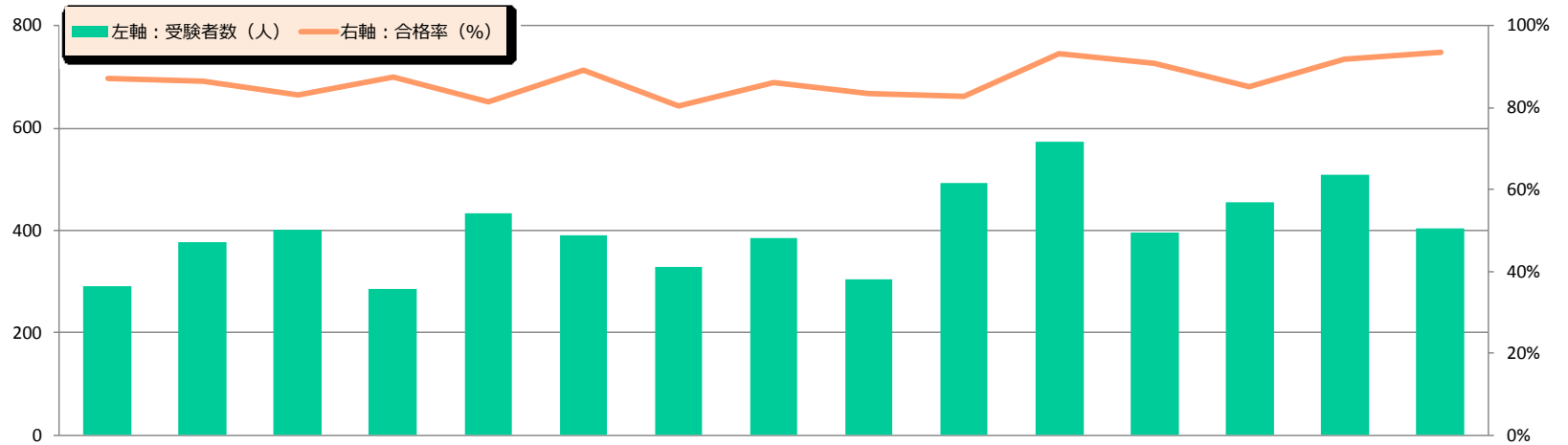
第二級陸上特殊無線技士



	平成24年	平成25年			平成26年			平成27年			平成28年			平成29年	
	10月期	2月期	6月期	10月期	2月期	6月期	10月期	2月期	6月期	10月期	2月期	6月期	10月期	2月期	6月期
申請者数	749	2,010	1,235	661	1,929	1,023	620	1,896	1,256	908	1,963	1,157	662	1,909	1,230
受験者数 - a	697	1,879	1,179	610	1,804	977	576	1,792	1,199	836	1,856	1,110	624	1,821	1,151
合格者数 - b	564	1,422	937	464	1,420	765	475	1,422	1,022	717	1,513	811	540	1,475	751
合格率 ( b ÷ a )	81%	76%	79%	76%	79%	78%	82%	79%	85%	86%	82%	73%	87%	81%	65%

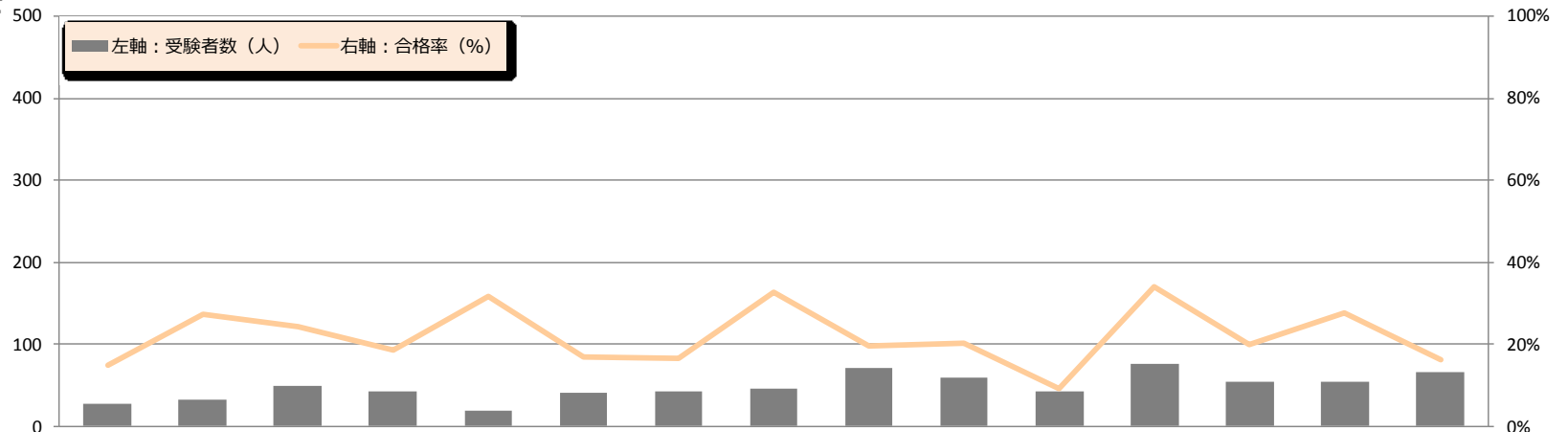
# 陸上系特殊無線技士 受験状況【平成24年10月期～平成29年6月期】

## 第三級陸上特殊無線技士



	平成24年	平成25年			平成26年			平成27年			平成28年			平成29年	
	10月期	2月期	6月期	10月期	2月期	6月期	10月期	2月期	6月期	10月期	2月期	6月期	10月期	2月期	6月期
申請者数	336	418	422	304	485	415	357	416	323	542	608	419	494	548	445
受験者数 - a	292	377	401	285	433	390	328	385	306	494	574	395	454	509	404
合格者数 - b	254	326	333	249	352	347	264	331	255	408	534	359	387	468	377
合格率 ( b ÷ a )	87%	86%	83%	87%	81%	89%	80%	86%	83%	83%	93%	91%	85%	92%	93%

## 国内電信級陸上特殊無線技士



	平成24年	平成25年			平成26年			平成27年			平成28年			平成29年	
	10月期	2月期	6月期	10月期	2月期	6月期	10月期	2月期	6月期	10月期	2月期	6月期	10月期	2月期	6月期
申請者数	32	44	56	49	32	52	52	57	84	66	52	92	67	71	80
受験者数 - a	27	33	49	43	19	41	42	46	71	59	43	76	55	54	67
合格者数 - b	4	9	12	8	6	7	7	15	14	12	4	26	11	15	11
合格率 ( b ÷ a )	15%	27%	24%	19%	32%	17%	17%	33%	20%	20%	9%	34%	20%	28%	16%